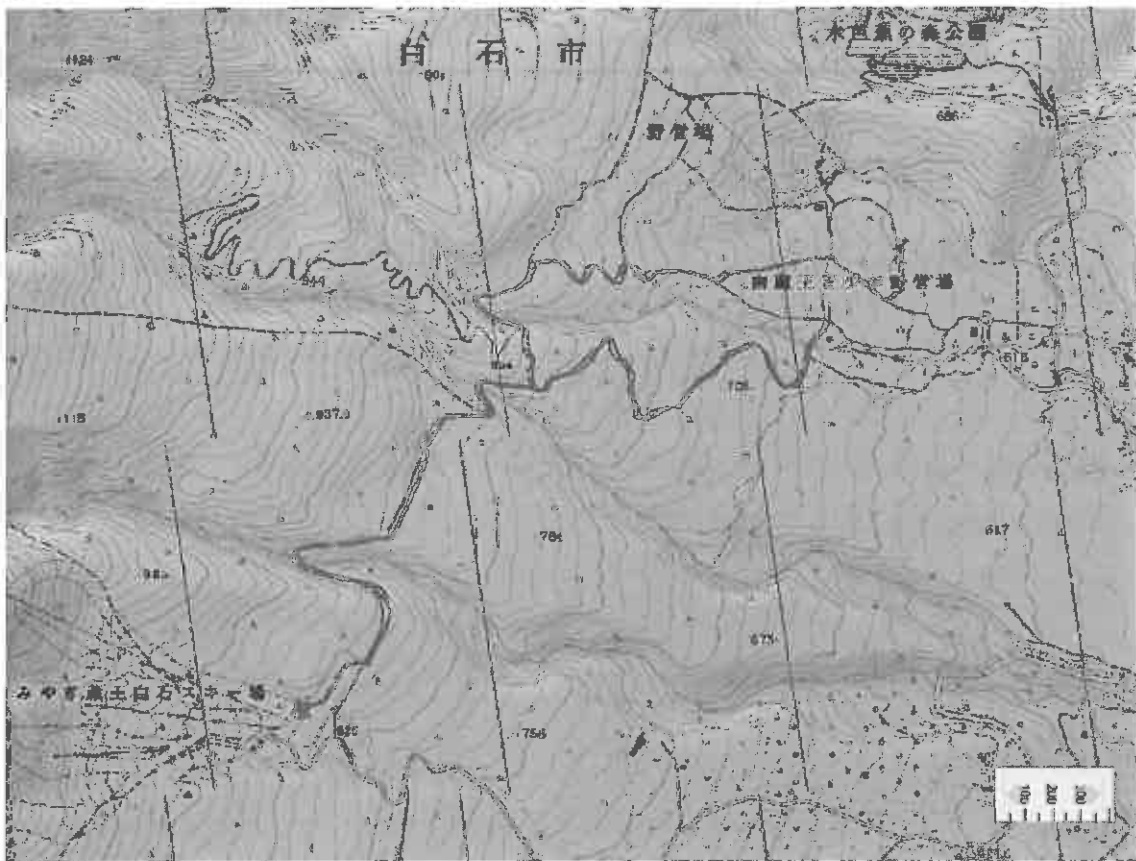


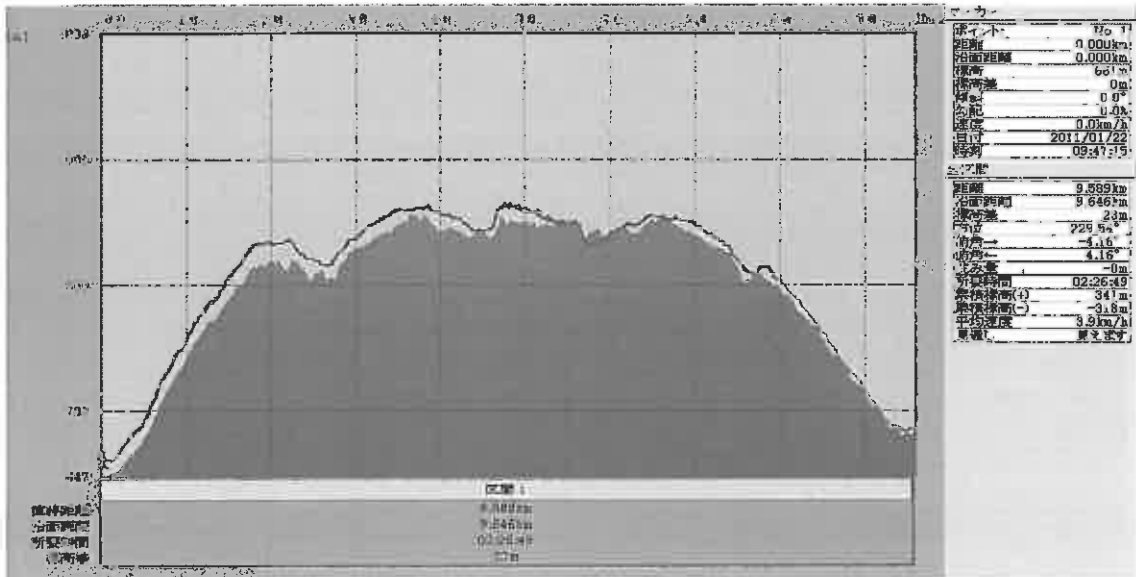
# 行 動 日 誌

ガイド氏名	太田 富造
実施期日	平成22年1月22日(土) 午前9:47時～午後12:35時
天 候	晴れのち曇り、雪がちらついていた。
依頼者氏名	単独
案内人数	0
案内コース	野営場第1キャンプセンター～展望台～北西ゲート～西ゲート～馬ノ神水飲み場～西ゲート～水引沢～白石スキー場往復
1. ガイド実施にあたっての問題点、反省等を記入	
<p>1月30日の蔵王ふるさと探検隊の下見として単独で野営場から白石スキー場までの往復をスノートレッキングを楽しんできたので、報告します。1月4日にも正月の食べ過ぎ解消のために往復しました。前は新雪でラッセル状態の雪で苦労しました。今度いってみると、自衛隊が雪中訓練のために重機で除雪兼踏み固めてくれたようで、その上に3cm程度新雪があり状態は最高でした。</p> <p>滑りやすく、すいすい距離を稼げました。</p>	
<p>2. 自然(高山植物等の状況)、登山道の状況等について気づいたこと</p> <p>コースの一番難所は、スタートしてすぐの場内を抜けて北西ゲートの神嶺林道まで抜けるコースです。ここを抜けると白石スキー場までは後半分です。</p> <p>上記のように、神霊林道は幅5m、はみ出している枝を切り取り素晴らしく状態がよいので驚いています。</p> <p>また、野営場内もスノーモービルでコースを圧雪していたので、滑りやすかったです。コースの見所は、野営場内、手作りの展望台があり、天気がいいと金華山まで眺望できるとか。ここでの一休みは楽しいだろうと思います。</p> <p>また、馬ノ神岳から流れる名水は渴いたのどを、甘く潤してくれました。この林道のコースは歩くスノートレッキング初心者にも最適の場所だと確信しました。1月30日に参加してくれる小学生が楽しげに滑っている姿が想像できます。</p>	
<p>3. 略図、その他所感等</p> <p>：GPSトラックルート図</p> <p>：GPSトラック縦走図</p> <p>：GPSペース配分表</p> <p>歩行距離：11.5km      平均速度：3.9km/h</p> <p>所要時間：2:45</p> <p>日程時間：野営場第1キャンプセンター(9:47)～展望台(10:15)</p> <p>          ～澄川散策研究路入口(9:15)～萩平車止め(9:32)～</p> <p>北西ゲート(10:31)～馬ノ神水飲み場(10:35)～西ゲート(10:40)～水引沢(10:57)～白石スキー場(11:09-昼食)～帰路白石スキー場(11:40)～水引沢(11:48)～西ゲート(12:05)～トイレ(12:07)～田代橋(12:12)～残念ここで電源がきれました。野営場第1キャンプセンターに到着したのは12:40です。</p>	

：トラックルート図



：GPSトラック縦走図



：GPS ペース配分表

