

北海道と似ている？違う？



よく北海道にありがちな景色？



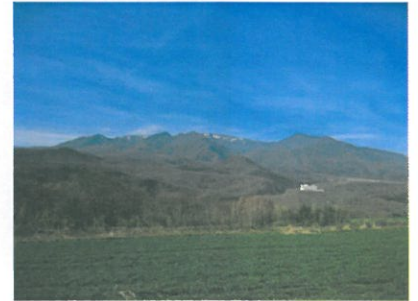
雪が降るだけにスキーもできます。



酪農が盛んなので厩舎も多くあります。



その生乳を使ったチーズが名物。



これもまた北海道によくありそうな景色？



蔵王の象徴・御釜。支笏湖や洞爺湖（カルデラ湖）と違い、火山湖。



北海道にはない柿の木。それを使った干し柿作りも行われています。



これもまた北海道には少ない瓦屋根の家。こうした小さい所に違いがあります。



旧街道があり、大名行列に扮して祭りが開かれます。自然だけでなく、歴史も感じられる町なのです。



北海道にはほとんどない宗教的文化的文化財。古くは奥州藤原氏とも関連があるのです。